

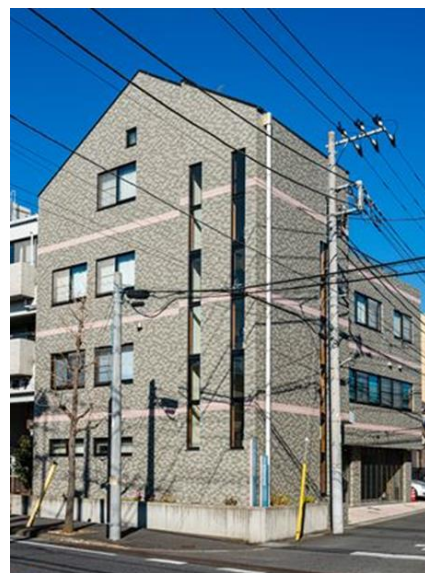


「建築」のエキスパートとして、お客様はもちろん社会的にも魅力的なご提案を致します！

私たちは、建築設計のプロ集団（実務者）として、建物の新築・改修・増改築・建替・用途変更に関するサービスをワンストップで提供します！

会社概要

【会社名】	株式会社鈴木建築設計事務所	
【代表者】	代表取締役	平山 光信
【資本金】	1,000万円	
【設立】	1967年 1月22日	
【許可・登録】	一級建築士事務所 千葉県知事登録 第1-1811-247号	
【管理建築士】	鈴木泰久（一級建築士 構造設計一級建築士 建築積算士）	
【社員数】	18名	構造設計一級建築士 2名 設備設計一級建築士 1名 一級建築士 8名
【取引銀行】	千葉興業銀行	松戸支店
【所在地】	〒271-0065	千葉県松戸市南花島一丁目5番地の11
【株主】	株式会社アサノ大成基礎エンジニアリング（100%）	
【沿革】	1967年 1月	鈴木建築設計事務所設立
	1971年 3月	有限会社鈴木建築設計事務所に組織変更
	1981年10月	株式会社鈴木建築設計事務所に組織変更
	2015年10月	(株)アサノ大成基礎エンジニアリングが株式を取得し同社の子会社となる



業務内容

- 建築設計業務（意匠設計、構造設計）
- 大規模修繕・改修設計業務
- 耐震診断業務、耐震補強設計業務
- 耐力度測定業務
- 建築積算業務
- 工事監理業務
- 特殊建築物定期報告業務
- 土地開発・宅地造成関係申請業務



主な受講講習

- 一般財団法人日本建築防災協会
 - 国土交通大臣登録耐震診断資格者及び耐震改修技術者講習（RC造、S造、SRC造、W造）
 - 既存鉄筋コンクリート造建築物の耐震診断基準・耐震改修設計指針講習会
 - 耐震改修促進法のための既存鉄骨造建築物の耐震診断および耐震改修設計指針講習会
 - 既存鉄骨鉄筋コンクリート造建築物の耐震診断基準・耐震改修設計指針講習会
 - 既存壁式鉄筋コンクリート造等の建築物の簡易耐震診断法講習会
 - 既存壁式プレキャスト鉄筋コンクリート造建築物の耐震診断指針講習会
 - 既存ブロック塀等の耐震診断に関する講習
 - 既存建築物の非構造部材の耐震診断指針講習
- 一般財団法人文教施設協会
 - 既存鉄筋コンクリート造・鉄骨造学校建物の耐力度調査方法<改訂版>実務講習会
 - 既存鉄骨造（屋内運動場等）学校建物の耐震診断・耐震補強設計講習会
 - 既存鉄筋コンクリート造・鉄骨造（屋内運動場等）学校建物の耐震診断・耐震補強設計講習会

業務実績（新築）



松戸警察署庁舎



野田市立関宿小学校



私立高校特別教室



松戸市中央消防署



商業施設(ニトリ松戸サニーランド店)



福祉施設

業務実績（耐震）



市立中学校(ピタコラム工法)



外観

市立小学校(在来鉄骨枠ブレース)



内観



補強前

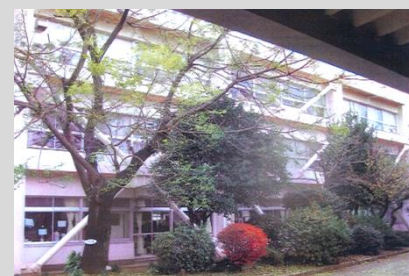


補強後



側面

共同住宅(PCアウトフレーム耐震工法)



市立小学校(アルミブレース工法)

お問合せ先

〒271-0065

千葉県松戸市南花島一丁目5番地の11

株式会社鈴木建築設計事務所

お問合せ担当：鈴木 真理子、安田 純子

電話 047(367)0077

FAX 047(367)6141

E-mail design@suzuki-archi.co.jp

HP <http://www.suzuki-archi.co.jp/>